

ПРОТИВОПОЖАРНА ЗАЩИТА И ЗАЩИТА ОТ ДИМ

□ Product selection A-Z



Filter list

Enter productname here



E

EK-EU

EK-JS

EK-JZ

EK2-EU

F

FKA2-EU

FKR-EU

FKRS-EU

J

JZ-RS

K

KA-EU

R

RM-O-3-D

RM-O-VS-D

T

Tunnel Dampers

ИЗПИТАН И СЕРТИФИЦИРАН ЗА БЕЗОПАСНОСТ

Всеки човек трябва да бъде в състояние да се чувства сигурен, като знае, че сградата, в която се влиза или при използване на подземни транспортни системи няма да го подложат на опасност или да попадне в капан. Поради тази причина, пожарът никога не може наистина да се изключи напълно, не на последно място поради човешка грешка.

Правилните превантивни мерки и компоненти могат да помогнат за премахване на тази опасност и да ограничат щетите, причинени от пожар. Компонентите и системите за противопожарна безопасност помагат да се намали до минимум опасността от пожар и предотвратяват разпространението на пожара и дима.

ТАВАН ИЛИ СТЕНА - ТОЧНАТА ПРОТИВОПОЖАРНА КЛАПА ВСЕКИ ПЪТ

The image shows a technical leaflet for TROX fire doors. At the top, it says 'Противопожарна клапа' (Fire door) and 'Преград на гравитационна и опустошителна' (Gravity and evacuation barrier). The TROX logo is prominent. Below the title, there are four columns representing different fire door models: FKA2-EU, FKRS-EU, FKR-EU, and FKZ-EU. Each column includes a small image of the door and its technical specifications. The main body of the leaflet is a large table with multiple columns and rows, detailing various technical parameters for each model, such as fire resistance, sound insulation, and dimensions. The table is organized into several sections, likely corresponding to different door types and applications.

Един плакат казва повече от 1000 думи!

Нашият голям А0 плакат, показва всички TROX CE-сертифицирани противопожарни клапи подредени в съответствие с:

- серия
- приложение
- Класифицирани според мястото за инсталиране, монтаж/изолация и изпълнение / материал

Използвайте този подробен, но прост инструмент за вземане на решения, за да планирате вашата конкретна инсталация:

- директно на вашето работно място - в офиса или на обекта
- цялата гама противопожарни клапи на разположение с един поглед
- серия
- монтаж/изолация и изпълнение / материал
- за всяка ситуация - както за твърди така и леки преградни стени
- улеснява вашата работа, спестява време и усилия

Нуждаете се от плакат по-голям от формат А3? Няма проблем! Изпратете ни E-Mail с адреса си, на trox-at@troxgroup.com и ние ще Ви изпратим цветен, ПЛАКАТ А0 размер по пощата

Вземете един днес!

СЕ МАРКИРОВКА НА ПРОТИВОПОЖАРНИТЕ КЛАПИ НА TROX



Противопожарните клапи на TROX носят CE маркировка в съответствие с EN 15650. Маркировката гарантира, че противопожарните клапи на TROX могат да се използват за всички одобрени приложения в цялата ЕО.

С декларацията за експлоатационни показатели от TROX и ръководството за експлоатация и монтаж за клиентите са дадени пълен комплект документи, който гарантира, че ППК на TROX могат да се използват безопасно.

Тъй като Регламентът за строителните продукти (CPR) влезе в сила на 1 юли 2013 г., Декларации за експлоатационни показатели са заменили използваните по-рано сертификати за одобрение или декларации за съответствие.

Чрез предоставяне на декларациите за експлоатационни показатели, TROX, като производител, гарантира, че неговите изделия са в съответствие с данните, приведени в тези документи.

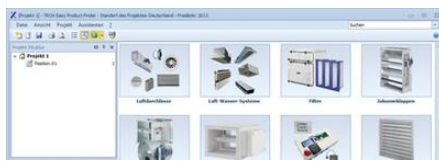
Регламент за строителните продукти

Регламентът за строителните продукти има за цел хармонизиране на техническите спецификации за строителни продукти. Основната статия на TROX „Нова хармония за европейския пазар“, обяснява какво е специалното на новия регламент и използва примери, за да обясни най-важните факти и наименования.

TROX УСЛУГИ



РОДУКТОВО ТЪРСЕНЕ ОТ А-Я
амери бързо и лесно.



TROX EASY PRODUCT FINDER
Бързо, Недеждно,
Новаторски.



TROX ПЛАКАТ НА
ПРОТИВОПОЖАРНИТЕ КЛАПИ
Точната противопожарна клапа
всеки път