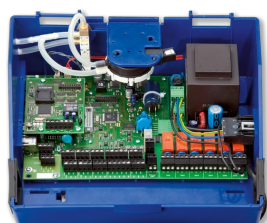
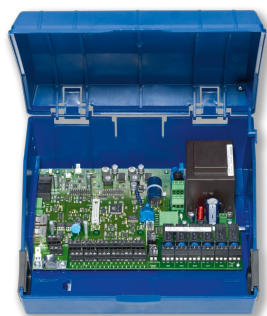




EXPANSION MODULE EM-  
TRF-USV



EASYLAB CONTROLLER  
TCU3



EASYLAB ADAPTER  
MODULE TAM

## EM-TRF-USV

### ЗА СВЪРЗВАНЕТО НА EASYLAB КЪМ ЕЛЕКТРОЗАХРАНВАНЕ 230 V И ЗА НЕПРЕКЪСВАЕМО ЕЛЕКТРОЗАХРАНВАНЕ

Разширителен модул за прякото свързване на контролери EASYLAB тип TCU3 и адаптерни модули тип TAM към електрозахранване 230 V, включително непрекъсваемо електрозахранване

- Сдвоени клемни блокове за свързване на захранващо напрежение 230 V
- Електрическо щепселно свързване към дънната платка
- Разширителният модул е монтиран в корпуса с основния компонент на EASYLAB
- Непрекъсваемо електрозахранване за свързаните модули
- Встроена електроника за зареждане на акумулатора със индикатор за състоянието на зареждането
- Прекъсването на подаването на енергия се сигнализира на управляващите табла на EASYLAB
- Действието на контролера в случай на прекъсване на подаването на енергия може да бъде определено

### Приложение

- Разширителен модул тип EM-TRF-USV за EASYLAB системата
- За свързването на основни компоненти на EASYLAB (контролер TCU3 или адаптерен модул TAM) към захранващото напрежение 230 V~ (електрозахранване)
- Електрозахранване за основния компонент и свързаните модули
- Акумулаторен блок осигурява непрекъсваемо електрозахранване, дори в случай на изчезване на мрежовото напрежение
- Управление и/или аварийна сигнализация дори в случай на прекъсване на подаването на енергия
- Заводски монтиран или за модернизирание в корпуса на основния компонент на EASYLAB

### Специални характеристики

- Готов за монтаж, може лесно да бъде свързан към дънната платка
- Сдвоени клемни блокове за свързване на захранващо напрежение 230 V~
- Просто електрическо свързване на разширителен модул и дънна платка на EASYLAB с помощта на присъединителен щепсел
- Просто окабеляване на задействано с превключвател вътрешно осветление в лабораторна камина в комбинация с разширителен модул EM-LIGHT
- Интелигентно управление на зареждането с непрекъснато подзареждане, защита срещу дълбоко разреждане и обратно напрежение
- Сигнална лампа за състояние на работоспособност
- Контролираната реакция в случай на прекъсване на подаването на енергия може да бъде определена (EASYLAB TCU3 с разширителен модул EM-TRF-USV)
- В случай на прекъсване на подаването на енергия: Оптичен сигнал на управляващото табло; конфигурируемо аварийно сигнализиране

## Описание



### Части и характеристики

- Силов трансформатор 230 V~ (първичен), 24 V~ (вторичен)
- Интелигентно управление на зареждането с непрекъснато подзареждане, защита срещу дълбоко разреждане и обратно напрежение
- Сигнална лампа за състояние на работоспособност
- Щепселен съединител на дънната платка, за да свържи модула към дънната платка на EASYLAB

### Полезни допълнения

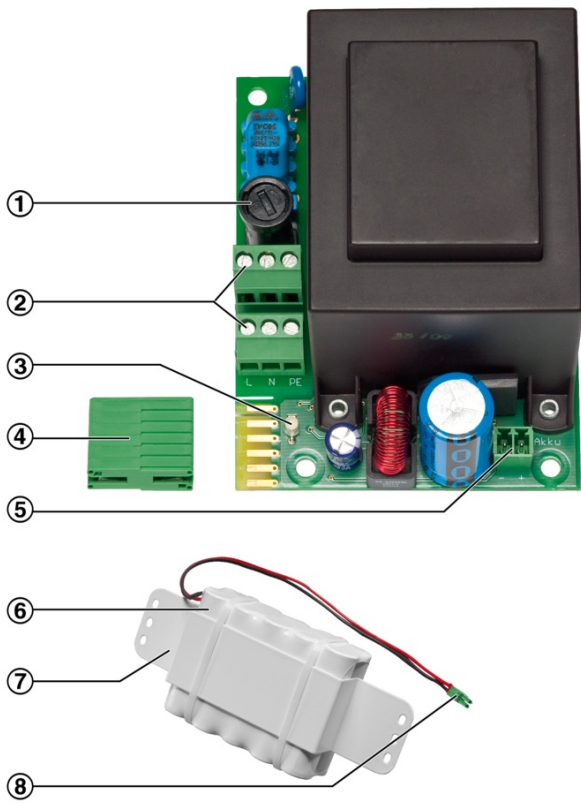
- EasyConnect: Софтуер за конфигуриране за пускане в експлоатация и диагностика на компонентите на EASYLAB

### Конструктивни характеристики

- Размерите на дънната платка и точките на закрепване съответстват на дънната платка и корпуса на EASYLAB
- Закрепване с винтове
- Сдвоени клемни блокове за просто свързване на захранващо напрежение 230 V

## ТЕХНИЧЕСКА ИНФОРМАЦИЯ

## EM-TRF-USV



- ① Primary fuse
- ② Connection terminals for supply voltage
- ③ Operating state indicator light
- ④ PCB plug connector to connect the module to the main PCB
- ⑤ Socket for battery pack
- ⑥ Battery pack
- ⑦ Mounting bracket
- ⑧ Connecting cable

Order code detail for control component  
ELAB (TCU3) or TAM

ELAB / ... / U... / ...

Expansion module EM-TRF-USV for retrofit

EM-TRF-USV