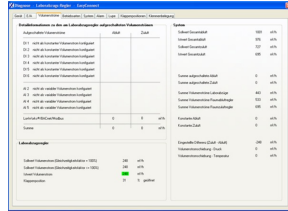
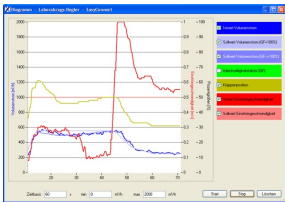


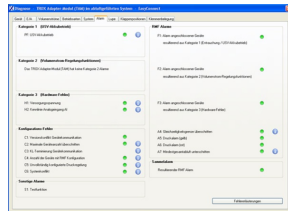
**EASYCONNECT START WINDOW**



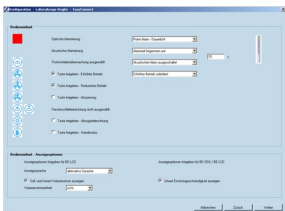
**EASYCONNECT VOLUME FLOW RATES**



**EASYCONNECT DIAGRAM**



**EASYCONNECT ALARMS**



**EASYCONNECT CONTROL PANEL**

## EASYCONNECT

### ЗА ПУСКАНЕ В ЕКСПЛОАТАЦИЯ И ДИАГНОСТИКА НА КОМПОНЕНТИТЕ НА EASYLAB

Софтуер за конфигуриране и диагностика на контролери тип TCU3 и адаптерни модули TAM

- Показване на действителните експлоатационни стойности
- Интерактивна навигация
- Разширена диагностика и функции на диаграмата
- Създаване на протоколи за конфигуриране и архивни файлове
- Софтуерът автоматично разпознава типа на контролера и показва съответните работни стойности и параметри

- Избор на език за диалога и на мерна единица за обемната скорост на потока
- Свързващият кабел и USB адаптерът са включени в комплекта на доставката

Допълнително оборудване или принадлежности

- Bluetooth адаптерен модул BlueCON за безжична комуникация

## Приложение



### Приложение

- Софтуер за конфигуриране EasyConnect за контролери TCU3 на EASYLAB и адаптерни модули TAM
- Използван, за да промени конфигурацията на контролери за лабораторни камини, контролери за подаване на въздух или изтегляне на въздух, контролери за диференциално налягане и адаптерни модули
- Разширени функции за конфигуриране и пускане в експлоатация
- Функции за изпитване и диагностика на неизправности
- Документация на настройките на конфигурирането

### Специални характеристики

- Показване на действителните експлоатационни стойности
- Интерактивна навигация
- Разширена диагностика и функции на диаграмата
- Създаване на протоколи за конфигуриране и архивни файлове
- Избор на език за диалога и на мерна единица за обемната скорост на потока
- Свързващият кабел и USB адаптерът са включени в комплекта на доставката
- Незадължителен Bluetooth адаптерен модул BlueCON за безжична комуникация

## Описание



### Варианти

- CAB: Софтуер за конфигуриране със свързващ кабел и USB RS485 (кабелно свързване)
- BC: Софтуер за конфигуриране с Bluetooth адаптерен модул BlueCON (безжична комуникация)

### Части и характеристики

- Софтуер за персонален компютър
- Интерфейсен адаптер USB 2.0, RS485, включително CD със софтуер за драйверите
- Щепселен кабел
- Страна на ПК: 9-щифтово D-SUB гнездо; EASYLAB страна: RJ45
- Графичен потребителски интерфейс (на основата на Windows)
- На основата на Microsoft.Net Framework (включен в софтуерния пакет)
- Съветник за пускане в експлоатация, за да улесни настройките на конфигурацията на контролера
- Достъпът до параметрите на конфигурацията може да бъде ограничен (само за четене)

### Системни изисквания

Персонален компютър или преносим компютър

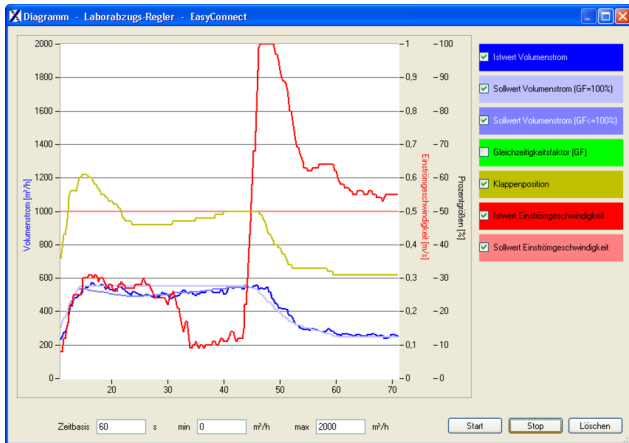
- Windows XP със SP3
- Windows Vista, SP2 или по-висока
- Windows 7 32-битова и 64-битова версии
- USB или Bluetooth интерфейс
- Резолюция на екрана 800 × 600

Лицензиране

- Лицензът е валиден само за един компютър
- Лицензът е свързан към хардуера (изисква се лицензионен ключ)

## ТЕХНИЧЕСКА ИНФОРМАЦИЯ

### EasyConnect diagram



### EasyConnect configuration software



#### 1 Software

**EasyConnect** Configuration software

#### 2 Interface adapter

**CAB** USB-RS485 and connecting cable  
(cable connection)  
**BC** Bluetooth adapter module BlueCON  
(wireless communication)