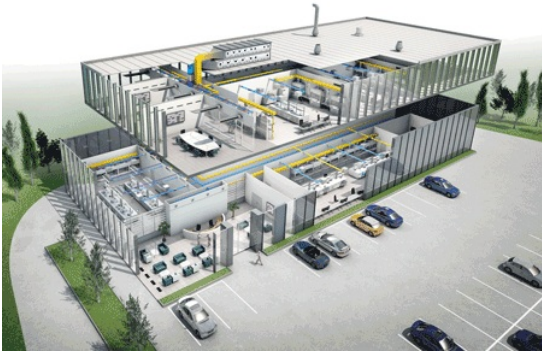


## BIM



Превърнала се е в модерна дума в страната и чужбина - Сградно-Информационно Моделиране, или СИМ. Но какво точно е това?

Интердисциплинарно сградно проектиране и строителство, с помощта на компютър, и с всички професии, които работят по един и същ модел на данни: Това е, което се отнася за СИМ. Още във фазата на проекта, цифров модел на сградата е създаден. Всички необходими данни за проектирането, изграждането и управлението на обекта са включени и са достъпни за всички заинтересовани страни.

Това е по този начин е възможно да се симулира целия жизнен цикъл на даден обект, преди започване на строителството. Разписания и разходи могат да бъдат изчислени много по-точно, отколкото с традиционните процедури за планиране или дизайн.

И наистина, в много страни СИМ вече е задължително за проекти в публичния сектор. Фактът, че СИМ позволява оценяването срокове и разходи на ранен етап е за все повече и повече собственици на сгради достатъчна причина, за да се направи СИМ задължително за възлагане на поръчки, особено за големи проекти.

Въпреки многобройните и разнообразни софтуерни среди и липсата на международните стандарти все още са предизвикателство за дизайнери, инженери и ОВК изпълнители. Помощта е тук, макар че: Програмата за проектирани TROX Easy Product Finder осигурява обширни продуктови данни за компоненти и системи. Нещо повече, както в нашия сайт така и в софтуера за проектиране на сградни услуги на водещи доставчици ви дава достъп до много продукти на TROX.



ИМ  
АННИ

X-BIM CAD BROWSER