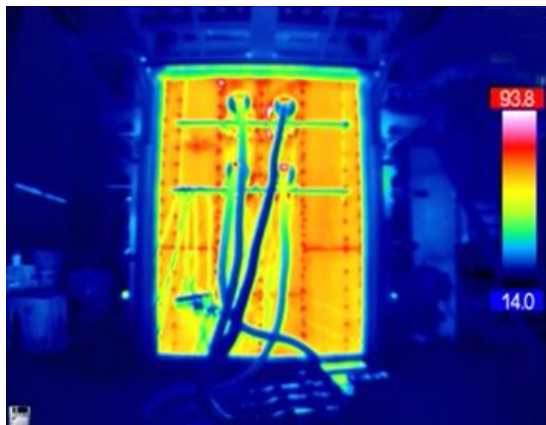


## ТЕХНОЛОГИЯ НА ИЗМЕРВАНИЯТА



Лабораториите на TROX GmbH са оборудвани с широкообхватно измервателно оборудване.

На разположение за документиране са цифрова фотография, видео технология и инфрачервена камера (висока разрешаваща способност). DVD / CD-ROM с всички общи файлови формати се използват като устройства за изход на данните.

Визуализация на потока с помощта на генератори на дим и хелиеви мехурчета, включително светоделителни процедури и измервателна система.

- Инфрачервена измервателна система
- Калибриран въздуховод за изпитвателни сонди
- Едноканална система за лазерни доплерови измервания
- Съоръжения за измерване на профили с напречна система 0-5 м/с 0-40 °C